

Profilteknik

- | 66 mm inbyggnadsdjup
- | Smala ram- och sektioner (sektionsfog 169 mm)
- | Tredubbelt lamellimade sektioner med stabila löpskenor
- | Hög stabilität
- | Standardträsorter fyra och gran, andra träsorter mot tillägg
- | Nedsänkt golvskena (minimal tröskel, finns som alternativ)
- | Tvåvägssektion i viktsektionen möjlig
- | 2-Steps-tätning mot regn och vind

Fönster / dörrsystem

- | Kombinerbart med standard fönstersystem SL 68: tvåvägsfönster, fasta delar, PSK, osv.

Beslagteknik

- | Inga framförliggande löp- och styrskenor
- | Dolda beslag med enhandsmanövrering
- | Glidande låsning för delöppnad viktörr

Inglasning

- | Standardinglasning med isolerglas
- $U_g = 1,1 \text{ W/m}^2\text{K}$ ($k = 1$) med 2 x 4 mm float
- | Skivuppbyggnad från 5 till 28 mm möjlig

Yta

- | Grunderad träyta enligt SL-färgkort, standard
- | Slutbehandlad träyta enligt SL-färgkort möjlig

U-värde

- | $U_w = 1,5 \text{ W/m}^2\text{K}$ enligt DIN EN ISO 10077-1:2000 baserad på en 3-delad vikkvägg, BxH 2700 x 2300 mm

Godkännanden

- | Luftgenomtränglighet klass 3 enligt DIN EN 12 207
- | Regntätet klass 9A enligt DIN EN 12 208 (motsvarar påkänningsgrupp C enligt DIN 18 055)
- | Vindmotstånd klass C4 enligt DIN 12 210



Vinterträdgårdar



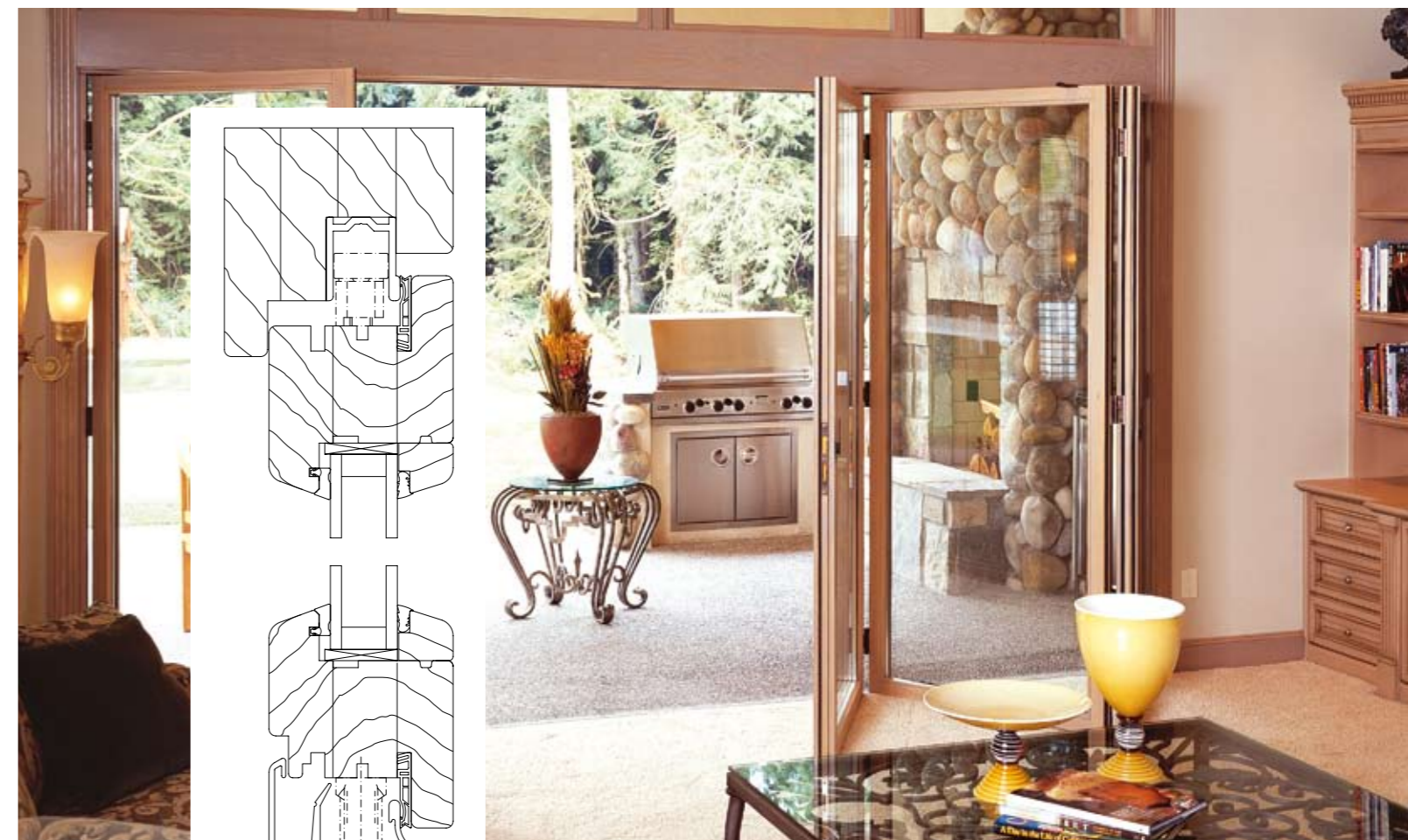
Vikdörrar



Butiksentréer



Balkonginglasning



VIKDÖRR SL 66

Produktdata

56-09-08-1 / 03.2009

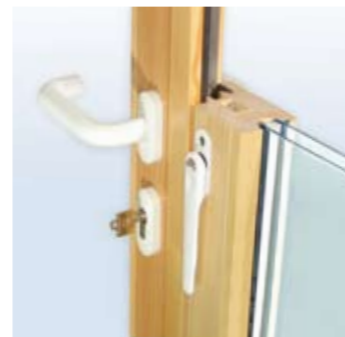


**Höjdinställning**

I inbyggt tillstånd kan vikkörrarna med ett enkelt handgrepp ställas in i höjd (ca 6 mm) - viktigt vid eventuella höjdavvikelser.

**Funktionssäkerhet**

Gångdörren (endast vid udda antal sektioner) kan hakas fast i intilliggande sektion och följer då med när man öppnar övriga sektioner.

**Säkerhet/komfort**

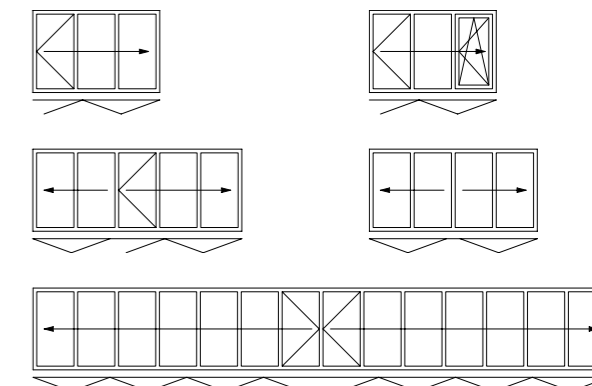
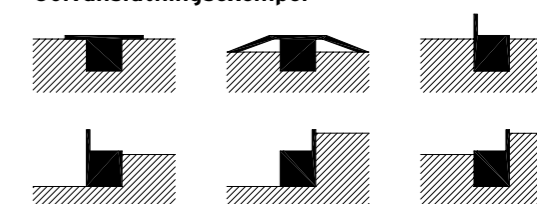
Den inbyggda multilåsningen och det eleganta handtaget med regel, lås och profilcylinder ger ett bra inbrottsskydd.

**Design**

Softlineprofiler och designede beslag ger ett mycket elegant utseende.

**Tekniska data:
Vikkörr SL 66****Exempel på utförande**

Vikkörrarna kan levereras för montering stående (standard) eller hängande. Kan vikas utåt, inåt, åt vänster och/eller höger.

**Golvanslutningsexempel****Beslagteknik**

Stabila flata handtag = smala sektionspaket vid öppen vikkörr.

Dolda enhandsbeslag.

**Enkelt**

Skenor av rostfritt stål garanterar att vikkörran glider lätt.

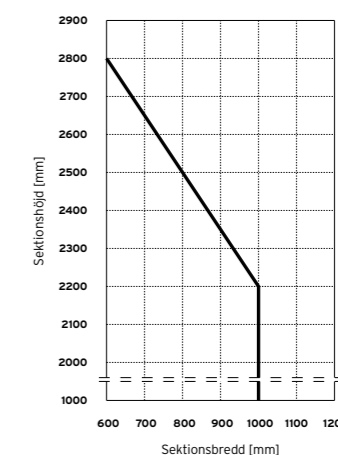
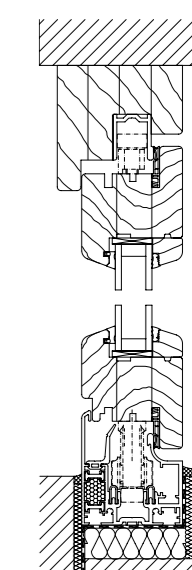
Mycket lätt att öppna och stänga.

**Breddinställning**

Med ett par enkla handgrepp kan vikkörrarna justeras i sidled.

**Stabilitet**

Specialdrev med 24 mm slaglängd låser sektionerna i ramprofilerna - stormsäkert och med stort inbrottsskydd.

Sektionsstorleksdiagram**Lodrätt snitt****Max sektionstorlek**

- I 1000 x 2200 mm
- I 600 x 2800 mm
- I Sektionsvikt max 70 kg
- I Specialstorlekar på beställning

Sammanlagd elementbredd

- I 14 m vid stående montering (hjul nertill, styrning upptill)
- I Obegränsad vid hängande montering (hjul upptill, styrning nertill)